

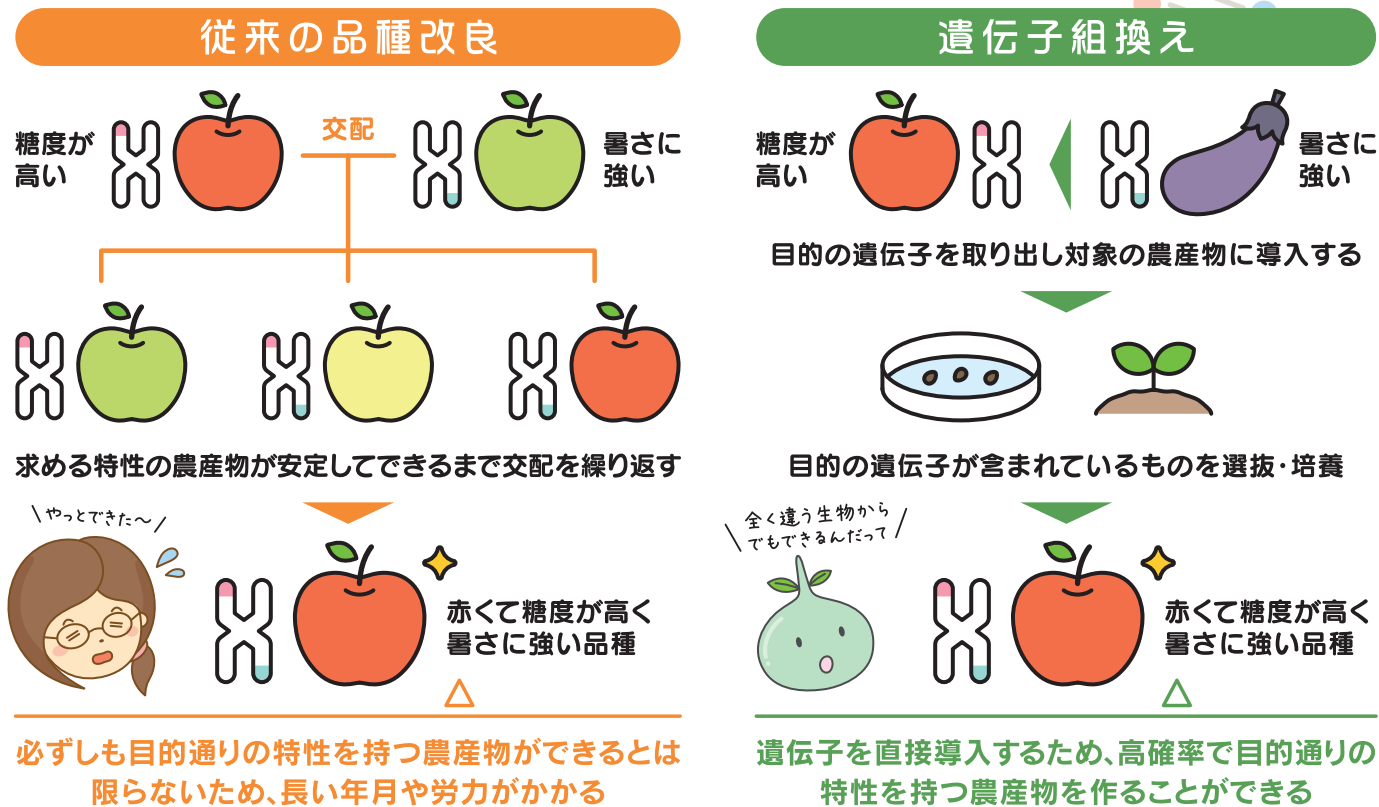
知っておきたい！ 「遺伝子組換え作物」ってなあに？

私たちが毎日食べる農産物は、昔からより良くするために品種改良を重ねてきました。この改良技術のひとつとして「遺伝子組換え」という方法があります。最近耳にしますが一体どのようなものなのか、あんあんくんと一緒に見ていきましょう♪

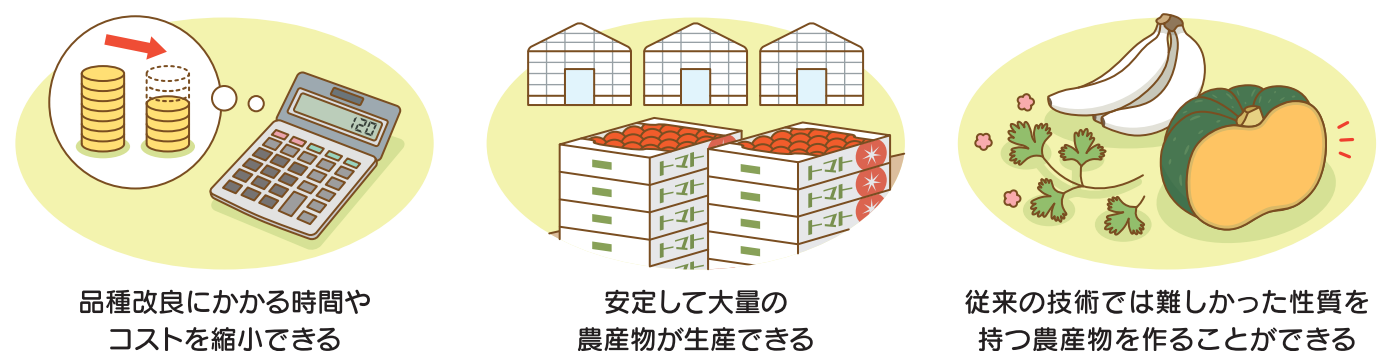
参考資料 ●「遺伝子組換え食品」(消費者庁) ●「新しいバイオテクノロジーで作られた食品について」(厚生労働省)

Q1 「遺伝子組換え」について教えて！

ある生物の持つ「良い性質の遺伝子」を取り出して、別の生物の遺伝子に組み込むことで、その生物に新しい性質を持たせる技術のことです。



遺伝子組換え技術を使うと…



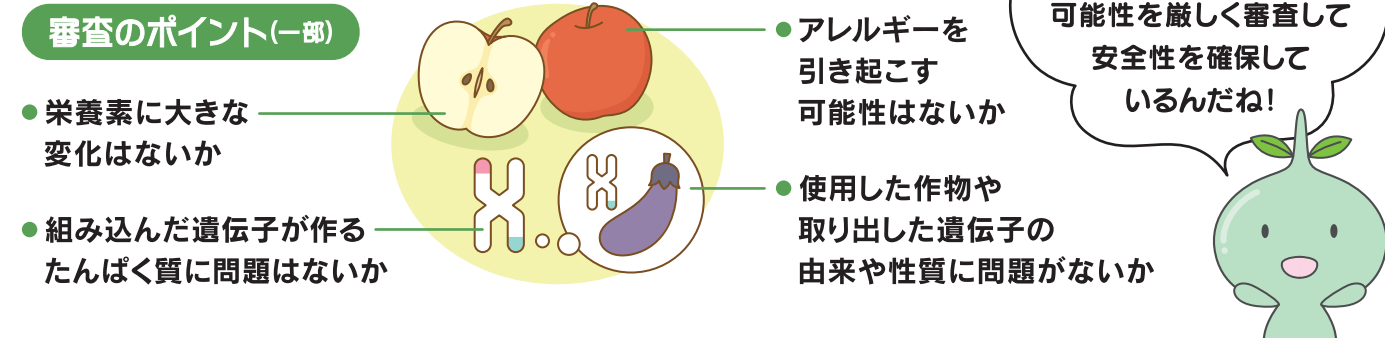
Q2 どのような農産物が対象なの？

海外では大量に生産される農産物を中心に使われています。なお日本で流通が認められているのは以下の9品目ですが、現在すべて輸入によるものとなっています。



Q3 食べても身体への影響はないの？

遺伝子組換え作物の安全性は私たちが普段食べているものと比較して審査しています。また審査を受けていない作物やそれらを使用した食品は法律により流通・販売が禁止されています。



あんあんクイズ

正解者の中から抽選で20名様に
500ポイント進呈！

※ポイントの進呈は、とやま生協・コープいしかわ・福井県民生協の組合員が対象です。

日本で流通が認められている遺伝子組換え作物に入っていないものはどれでしょう？

① 米 ② とうもろこし ③ 大豆

注文用紙 >>> 6桁注文番号欄に応募番号【370200】を、注文数欄にクイズの答え(番号)を記入。

はがき >>> クイズの答え・郵便番号・住所・氏名・電話番号・ご所属の生協を明記して下記の宛て先まで。
当日消印有効 〒920-0362 金沢市古府2丁目188番地
コープ北陸事業連合 安全政策部「あんあんクイズ」係

Web >>> ホームページの応募フォームから必要事項を入力。

応募フォームはこちら▶



応募締切

2026年3月20日(金・祝)
(注文用紙は3月4回まで)

※お預かりした組合員個人情報は、あんあんクイズ、その他ご本人への通知で利用させていただきます。
※当選の有無につきましては、ご利用明細の「ポイントのご案内」欄をお確かめください。

Webサイトもぜひチェックしてね♪

Webサイトでは過去の記事をはじめ、記事以外の情報や動画で詳しい内容を「いつでも」「気軽に」見ることができます。また、「あんあんクイズ」への応募も可能です。ぜひ答えてね！

サイトは
こちらから

