

現場の環境が商品の信頼に直結する！ 安全確認のとりくみ「工場点検」

「工場点検」は専門家や生協職員が製造ラインに立ち入り、全国の生協と
同じ基準で管理状況を確認するコープ北陸安全確認のとりくみの1つです。

リスク予兆管理

商品仕様書管理

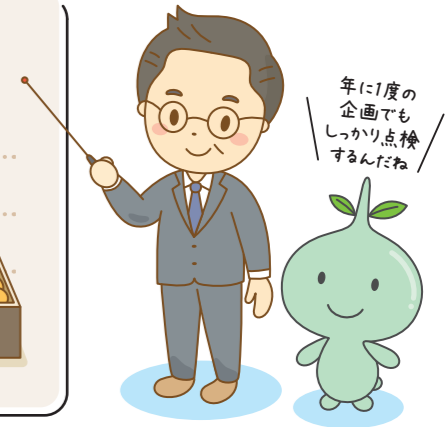
商品検査

組合員お申し出対応

今回
ピックアップ
工場点検

ただ今 **点検強化中!**

この時期は迎春商品など特定の期間しか製造しない商品が多く、予期せぬトラブルが発生する可能性があるため、イチオシ商品を中心に工場点検を行うほか、メーカーにセルフチェックを依頼するなどして商品事故を防ぐためのとりくみを行っています。



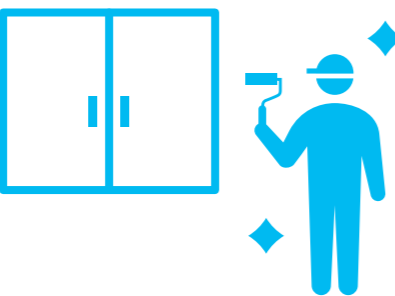
安全に商品を製造しているか 基準となるポイント

点検のポイント 原材料・資材管理

受け入れ時の様子や
残量などの
管理状況を確認

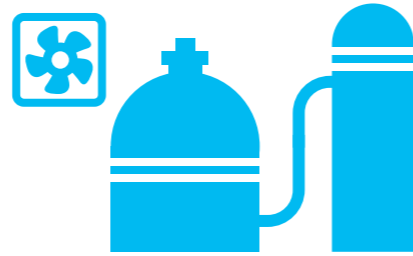
気になる箇所は
写真を撮って
記録します

入荷の段階から
点検するんだね



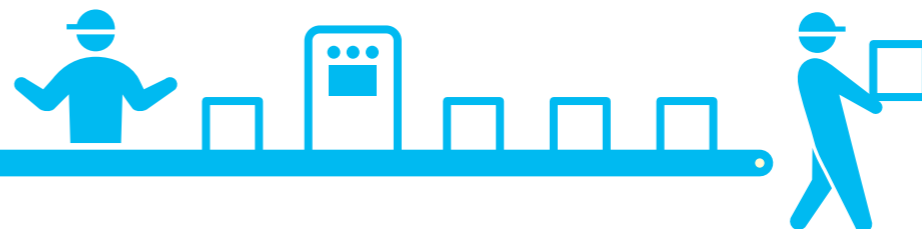
点検のポイント 従業員管理

製造ライン入室前の
服装・健康状態
衛生管理をチェック



点検のポイント 施設・設備管理

虫などへの対策や
設備のメンテナンス
状況などを確認



年末は特に
衛生管理を重点とした
点検をすすめています

点検のポイント 基礎衛生管理

清掃状況や異物混入の
原因となるものが
ないかをチェック

点検のポイント 製造工程管理

殺菌・冷却・充填・
保管など、各工程の
管理状況を確認

点検のポイント 品質管理

各工程の製造記録や
製品の検査結果などを
チェック



実際の工場点検の様子は
こちらから視聴できます



点検後の流れ

問題があった場合はメーカーに改善を依頼し、報告をもらいます。

点検者



報告書の作成

コープ北陸



報告書・
指摘箇所の確認

メーカー



指摘箇所の改善

コープ北陸



改善報告の確認

メーカーさんの声

「点検記録に記入漏れが見られる」と指摘いただいたおかげで、従業員への注意喚起や教育につなげることができました。

メーカーさんの声

セルフチェックでは見落としていた箇所などへの指摘があることで改めて認識でき、安全への意識が高まる機会にもなります。

あんあんクイズ

正解者の中から抽選で20名様に
500ポイント進呈!

※ポイントの進呈は、とやま生協・コープいしかわ・福井県民生協の組合員が対象です。

今回紹介した「工場点検の基準となるポイント」で違うものはどれでしょう?

- ① 安全管理 ② 従業員管理 ③ 品質管理

応募方法

注文用紙 >>> 6桁注文番号欄に**応募番号[370200]**を、注文数欄にクイズの答え(番号)を記入。

はがき >>> クイズの答え・郵便番号・住所・氏名・電話番号・ご所属の生協を明記して下記の宛て先まで。

当日消印有効 >>> 〒920-0362 金沢市古府2丁目188番地
コープ北陸事業連合 安全政策部「あんあんクイズ」係

携帯電話 >>> ホームページの応募フォームから必要事項を入力。

応募フォームはこちら▶



応募締切

2025年1月24日(金)
(注文用紙は12月2回~1月4回)

※お預かりした組合員個人情報、あんあんクイズ、その他ご本人への通知で
利用させていただきます。
※当選の有無につきましては、ご利用明細の「ポイントのご案内」欄をお確かめください。

Webサイトもぜひチェックしてね!

Webサイトでは過去の記事をはじめ、記事以外の情報や動画で詳しい内容を「いつでも」「気軽に」見ることができます。クイズに応募すると500ポイントがもらえるかも!? (正解者の中から抽選で20名様に進呈)

サイトは
こちらから

