

定期登録のご案内♪

4月からの新商品

定期登録をすると自動的に商品が届くようになり、購入忘れがなく安心！
以下の商品以外にも定期登録できる商品がたくさんあります！取り消しや
数量変更、追加がカンタン！左記は定期登録番号の
マークです。ぜひチェックしてみてくださいね！



毎週お届け
定期注文 370302 無塩せき
174 4月 毎週 100g
3週 251kcal 高さ1.5g
焼いておいしいソーセージ
賞20日 信州ハム
主原料：豚肉（輸入）
120g×2（税込387円）



毎週お届け
定期注文 370311
5種類以上の若葉をミックスした
有機栽培ベビーリーフです。
413 4月 毎週 3週 青果
有機栽培ベビーリーフ 本体 138円
寺岡有機農場（広島県） 35g（税込149円）



好評につき
通年企画と
なりました
人気
CO-OP アイスコーヒー 蔵
毎週お届け
定期注文 370305
635 4月 毎週 3週 38kcal 高さ0.02g
コロンビア産アラビカ豆を
配合したアイスコーヒーです。
毎週お届け
定期注文 370303
636 4月 毎週 3週 8kcal 高さ0.02g
甘さひかえめ 本体 138円
1000ml（税込149円）
無糖ブラック 本体 138円
1000ml（税込149円）

ご注文の際は...

●定期登録注文したい場合は、
毎週お届け
定期注文 000000

●通常注文したい場合は、
000 こちらの3ケタ番号で

●COOP宅配アプリなら
右記のアイコンで



お間違え
なく!



ご存知ですか?

知っておトクなコープの宅配ポイント

コープの宅配ポイントとは...

ためる コープの宅配で
毎企画のご利用金額 **300円(税込)** につき **1ポイント** がたまります!

つかう たまった
ポイントは **200ポイント** (1口) → **200円** として
コープの宅配で
商品代金として **200Pごとに
使用可能**
ご使用いただけます!

例1 ポイントの使い方は簡単!注文書に記入するだけ♪ 【注文書見本】

月 回 注文 [提出日] 月 日 ~ 月 日 [配達日] 月 日 ~ 月 日
事業所 鶴来 コース 0011 順 123 氏名 コープいしかわ 氏名 石川 園子
企業No. 生協コード 組合員コード 登録増資 手書き増資欄
170113 486 12345678 00200
月 日時点の使用可能口数(ポイント) ポイント使用口数
10口(2,000 ポイント) 000

こちらにポイント使用可能口数が表示されています。 使用したいポイントの「口数」をご記入ください。右づめでお願いします。

記入の翌週にお届けする「お届け表」に記載の請求金額から差し引かれます。使用可能口数が1口(200ポイント)に満たない場合は、ご記入いただいても使用できません。

注文書の「ポイント使用口数」の欄に使用したいポイントの口数をご記入ください。
(例) 数量[1]...1口(200円)
数量[2]...2口(400円)



※300円未満は切り捨てとなりポイントは加算されません。
※共済・増資・宅配料・葬祭などはポイントの対象外です。
※宅配ポイントは店舗では使用できません。
※ポイントの有効期限は、最終利用回から2年後の年度末(3月末)となります。

例2 COOP宅配アプリのトップ画面上部の 【ポイントを使用する】から利用できます! 【COOP宅配アプリ見本】



こちらに使用したいポイントの口数をご入力ください。

ポイント還元の仕組み

自動的にたまる!

300円(税込)につき
1ポイントがたまります。

たまったら使える!

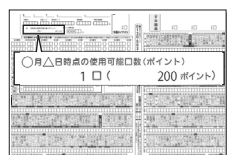
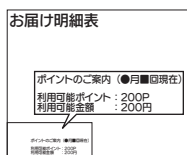
注文書「ポイント使用口数」欄に、
使用したい口数を記入すると翌週
の請求金額から差し引かれます。

(例) 1口 200円
2口 400円

※eフレズからもご利用頂けます。
※電話注文の場合は、6桁番号
「372757」と使用したい口
数をお伝え下さい。

商品お届け表・注文書で確認!

「商品お届け表」下段にポイント
の詳細が表示されています。 注文書表面の左上に使用可能
口数が記載されています。



登録・ご利用でさらに!

eフレズ(WEB)で注文 ⇒ 3ポイント進呈
プレミアム・パスポート登録・ご利用 ⇒ 3ポイント進呈

暮らしに役立つ電話番号一覧

名称	電話番号	受付時間
コープいしかわ コールセンター	0120-759-853	月~金/8:30~20:00 土/8:30~14:00 お電話の際にご自身の組合員コード(コープカード・お届け表など)をご用意ください。 確認作業が素早く行えます。
注文受付専用ダイヤル	0120-502-882	配達当日12:00~21:00/翌日8:00~11:00 土曜日11:00~翌月曜日12:00までは注文の受付ができません。
eフレズ事務局	0120-082-880	9:00~18:00(土日祝休) 会員コード・パスワードについてのお問い合わせはこちら
CO-OP共済センター(ご契約窓口)	0120-50-9431	9:00~18:00 月~土(祝日含む) ※年末年始は休業
CO-OP共済センター(ご請求窓口)	0120-80-9431	(夏季4~10月) 月~金/9:00~17:00 (冬季11~3月) 月~土/9:00~17:00
灯油センター	076-275-9872	音声24時間対応 ※案内価格は配達料と税を含めた価格となります。
	価格案内ダイヤル 076-275-6917	

※携帯電話からもつながります。

6ケタ番号のお知らせ(注文用紙の6ケタ注文欄に下記の6ケタ番号と口数をご記入ください。)

名称	受付番号	備考
CO-OP共済資料請求	377872	数量欄に「1」をご記入ください。 コープ共済の資料をお届けします

