

コープいしかわで
人気No.1青汁

年間 最安値

2箱組・3箱組
お見逃しなく!



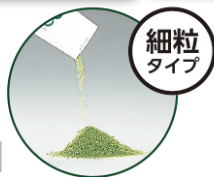
この春、「麦若葉青汁β」を
とびきりお得な企画でお届けいたします!
健やかな毎日にぜひお役立てください。

おいさと配合で人気の青汁 こだわりのロングセラー

家族の野菜不足を考えて、1995年に生まれた「麦若葉青汁β」。九州産大麦若葉に8種の野菜末、乳酸菌、オリゴ糖、カルシウムもプラス。子どもから大人まで飲める、ほんのり甘く、すっきりとした味です。コープいしかわで人気ナンバーワンの「おいしい青汁」を健やかな毎日にお役立てください。

有孢子性
乳酸菌
1億個
(1本中)

8種の国産野菜末
九州産大麦若葉
オリゴ糖



嬉しい声

家族みんなで毎日ヨーグルトと
食べています。孫達がおいしい
と言っています。
コープいしかわ Y様

人気



麦若葉青汁ベータ 60包 (賞) 24カ月 乳

■1箱 1本 税込49円

■2箱組 1本 税込44円

812 4月
120987 4回

813 5月
242284 3回

2.5g×60包 本体 **2,680円**
※目安1日1~2包
プリセプト (税込2,894円)

2.5g×60包×2箱 1箱あたり 税込 **2,581円**
年間最安値!
本体 **4,780円**
(税込5,162円)

たっぷり180包 1本約38円 (税込)

■3箱組 次回未定
814 年間最安値!
106603 本体 **6,280円**
1本 税込38円 (税込6,782円)
1箱あたり 税込 **2,261円**



もしものご葬儀の時は生協にご用命ください。故人様と組合員様のご関係が2親等以内でしたら、ご利用できます。

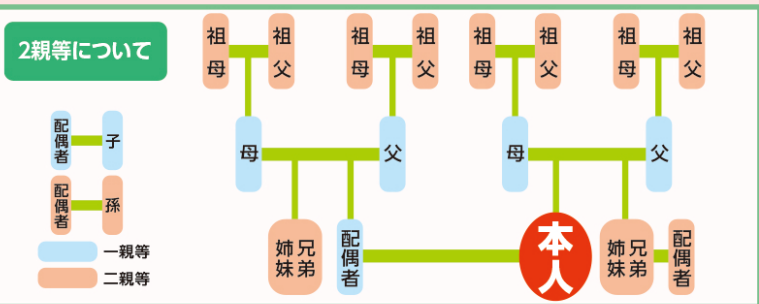


組合員様
限定

神田紫雲閣 (祭壇は地域によって異なることがあります)

もしもの時は、葬儀受付ダイヤルに
お電話下さい。コープの組合員と
伝えていただくだけで、提携先の
葬儀社をご紹介します。

一般葬、家族葬など、さまざまな
葬儀に対応しております。
ご不明な点がございましたら、
お気軽にお問い合わせください。



🎁「家族葬」の資料をお送りします
家族葬と一般葬の違いを知っていますか?
もしもの時に慌てない為に、事前に知っておくと安心です。

資料請求
番号 **338958**

・資料は、お申込みから1~2週間後の配達時にお届けします。
ご希望の方は、注文用紙の6桁注文欄にご記入ください(数量は1としてください)

お問合せ先: コープいしかわコールセンター

☎ **0120-759-853**



葬儀受付はこちら(24時間365日対応)

☎ **0120-275-580**

ポイント還元の仕組み

商品お届け表・注文書で確認!

自動的にたまる!

300円(税込)につき
1ポイントがたまります。

たまったら使える!

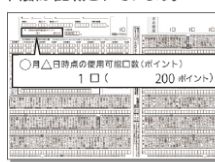
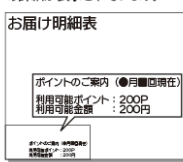
注文書「ポイント使用口数」欄に、
使用したい口数を記入すると翌週
の請求金額から差し引かれます。

(例) 1口 200円
2口 400円

※eフレズからもご利用頂けます。
※電話注文の場合は、6桁番号
「372757」と使用したい口
数をお伝え下さい。

「商品お届け表」下段にポイント
の詳細が表示されています。

注文書表面の左上に使用可能
口数が記載されています。



登録・ご利用でさらに!

eフレズ(WEB)で注文⇒3ポイント進呈

プレミアム・パスポート登録・ご利用⇒3ポイント進呈

暮らしに役立つ電話番号一覧

名称	電話番号	受付時間
コープいしかわ コールセンター	0120-759-853	月~金/8:30~20:00 土/8:30~14:00 お電話の際にご自身の組合員コード(コープカード・お届け表など)をご用意ください。 確認作業が素早く行えます。
注文受付専用ダイヤル	0120-502-882	配達当日12:00~21:00/翌日8:00~11:00 土曜日11:00~翌月曜日12:00までは注文の受付ができません。
eフレズ事務局	0120-082-880	9:00~18:00 (土日祝休) 会員コード・パスワードについてのお問い合わせはこちら
CO-OP共済センター(ご契約窓口)	0120-50-9431	9:00~18:00 月~土 (祝日含む) ※年末年始は休業
CO-OP共済センター(ご請求窓口)	0120-80-9431	
灯油センター	076-275-9872	(夏季4~10月) 月~金/9:00~17:00 (冬季11~3月) 月~土/9:00~17:00
	価格案内ダイヤル 076-275-6917	音声24時間対応 ※案内価格は配達料と税を含めた価格となります。

※携帯電話からもつながります。

6ケタ番号のお知らせ (注文用紙の6ケタ注文欄に下記の6ケタ番号と口数をご記入ください)

名称	受付番号	備考
CO-OP共済資料請求	377872	数量欄に「1」をご記入ください。 コープ共済の資料をお届けします

