

コープおすすめ 情報便

eフレズ サポート (紹介) キャンペーン

あなたにも、お友達にも、両方に
500円分の宅配ポイント



をプレゼント!
詳細は、
こちらから
見てね!

キャンペーン期間は10月31日まで。
この機会にぜひ、便利なeフレズを
おすすめしてください!

今回のキャンペーンでは

あなたのサポートで
eフレズに新規会員登録された方に
500円分の宅配ポイントを
プレゼントします。

また、サポートしたあなたにも、
500円分の宅配ポイントを
プレゼントします。(最大10名分まで)

生協の夏ギフトが始まりました!

※「2023生協の夏ギフト」カタログに同封されている専用注文用紙もしくは、eフレズ・COOP宅配アプリからのみご注文が可能です。

夏ギフトカタログをご希望の方は...

- 配送担当者またはコールセンター
までお気軽にご連絡ください!
- または、今週お届けの
注文用紙の[6ケタ番号注文欄]に

注文番号「358592」
注文数「1」

とご記入ください。
次週配送時にお届けします。



スマホ・パソコンで注文できる
WEB限定商品をご紹介します!

eフレズ
利用者限定!
抽選で
35名様に
プレゼントも!



ネットで注文!
COOP 宅配
でカンタン注文!!

eフレズからのご注文なら
受付期間中ずっと早期割引価格!

ご注文受付期間 5/29(月)~7/21(金)

商品お届け期間 6/20(火)~8/10(木)

早めのご注文がお得!!

早期注文の割引期間
7月7日(金)まで

最大
25%
お得

昨年コープいしかわの人気商品をご紹介します

わじまの朝

コープいしかわ
第2位
昨年377点ご利用♪

株式会社 三輪匠

三輪匠
三輪素麺 匠の十色
JYU-30

手延素麺(紫いも・ほうれん草・かぼちゃ各50g×2、白50g×3、梅・ゆず・
紅しそ・トマト・よもぎ・ブルーベリー各50g×1)

【賞】19ヵ月 【箱】21×35×3cm 通常価格 3,280円(3,542円)

注文番号 8031 早期割引価格 本体 2,980円(3,218円)

コープいしかわ
第1位
昨年497点ご利用♪

桃 光センサー選別

【旬】生育状況によりお届けが前後します。
【お届け期間】7月上旬~8/10まで
【指定日】お届け日の指定はできません。
【遠配】お届けできない地域があります。

〈山梨〉加納岩果実農協
桃(日川白鳳・白鳳・白桃)
約2.3kg(6~9玉)

冷蔵 簡易 全包装 二重包装

約2.3kg(6~9玉) [箱]24×29×11cm 通常価格 6,000円(6,480円)

注文番号 8063 早期割引価格 本体 5,380円(5,810円)

コープいしかわ
第3位
昨年313点ご利用♪

わじまの朝 干物詰合せ
(輪島加工) (特)

赤れい干・干子鯛開き・金目鯛開き×各1枚、ぶり醤油漬・
かます開き・真さば半身・真あじ開き×各2枚(7種11枚)
(各国产)

【賞】冷凍60日 【箱】37×28×9cm 通常価格 5,980円(6,458円)

注文番号 8033 早期割引価格 本体 4,780円(5,162円)

ご利用特典

宅配ギフトご利用者の中から抽選で210名様に、マンゴー果肉が贅沢に入った「銀座京橋 レロジェ エギュスキロール 銀座マンゴープリン」をプレゼント♪



ポイント還元仕組み

自動的にたまる!

300円(税込)につき
1ポイントがたまります。

たまったら使える!

注文書「ポイント使用口数」欄に、
使用したい口数を記入すると翌週
の請求金額から差し引かれます。

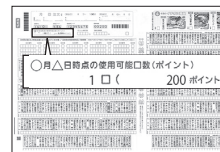
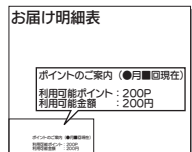
(例) 1口 200円
2口 400円

※eフレズからもご利用頂けます。
※電話注文の場合は、6桁番号
「372757」と使用したい口
数をお伝え下さい。

お届け表・注文書で確認!

「お届け明細表」左下にポイント
の詳細が表示されています。

注文書表面の左上に使用可能
口数が記載されています。



登録・ご利用でさらに!

eフレズ(WEB)で注文⇒3ポイント進呈
プレミアム・パスポート登録・ご利用⇒3ポイント進呈

暮らしに役立つ電話番号一覧

名称	電話番号	受付時間
コープいしかわ コールセンター	0120-759-853	月~金/8:30~20:00 土/8:30~14:00 お電話の際にご自身の組合員コード(コープカード・お届け表など)をご用意ください。 確認作業が早く行えます。
注文受付専用ダイヤル	0120-502-882	
eフレズ事務局	0120-082-880	配送当日12:00~21:00/翌日8:00~11:00 土曜日11:00~翌月曜日12:00までは注文の受付ができません。
CO-OP共済センター(ご契約窓口)	0120-50-9431	9:00~18:00(土日祝休) 会員コード・パスワードについてのお問い合わせはこちら
CO-OP共済センター(ご請求窓口)	0120-80-9431	9:00~18:00 月~土(祝日含む) ※年末年始は休業
灯油センター	076-275-9872	(夏季4~10月) 月~金/9:00~17:00 (冬季11~3月) 月~土/9:00~17:00
	価格案内ダイヤル 076-275-6917	音声24時間対応 ※案内価格は配達料と税を含めた価格となります。

※携帯電話からもつながります。
6ケタ番号のお知らせ(注文用紙の6ケタ注文欄に下記の6ケタ番号と口数をご記入ください)

名称	受付番号	備考
CO-OP共済資料請求	377872	数量欄に「1」をご記入ください。 コープ共済の資料をお届けします

