

こんな声がありました!

ホイルの中央が白くなっています。

「アルミホイルが変色した?のお話」

安いときにまとめ買いしておいたアルミホイルを使おうとしたら、**なんだか白っぽくなっている**のよね…。なにかしら?

あ!それ何だか知ってる!この前先生から聞いたよ~

Question.

じゃあ、ママ問題ね!この白いものは何でしょう?

1 生産工場ですいたアルミの粉

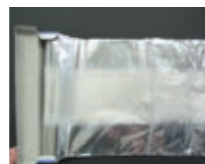
2 アルミがさびて変色した

アルミはさびないだろうから 1 かしら?



答えは 2
アルミもさびるのじゃよ。

アルミホイルの原料であるアルミニウムは、水や塩分、酸、アルカリなどに弱く、長時間触れていると**酸化腐食現象(さび)**が発生することがあります。この現象は、ホイルの若干のねばりから始まって、乳白色や茶褐色、黒色などに変化し、ホイル同士がくっついて、やがて白い粉状に変化していきます。このような現象は、**保管期間が長い**ほど生じやすくなります。ホイルの長期保管中に、温度や湿度が変化することによって発生した結露がホイル内部に吸収されるためです。ホイルの端は外気に触れて乾燥しやすいため、ほとんどの場合、**中央部が帯状に変色**します。



POINT 保管の「場所」「期間」にご注意ください

- ① 湿気の少ない場所で保管してください。
- ② 濡れた手で触らないでください。
- ③ 購入後はお早めにご使用ください。

豆知識

アルミホイルの表と裏

アルミホイルは、2枚重ねにしたものをローラーとローラーに挟んで薄く伸ばして作っています。このときローラーに当たった面はピカピカに、内側のアルミに当たっていた面はツヤがない状態で仕上がります。**見た目は異なっていますが素材は同じですので、表と裏の区別はありません。**

※商品によっては特殊加工が施されているものがあり、表と裏があるものもあります。

アルミホイルを落とし蓋に使用できる?

アルミは塩分や酸に弱いため、**長時間使用すると腐食して、変色したり溶けて穴があいたり**することがあります。材料や調理器具の材質によっては、短時間でも発生する場合がありますので、落とし蓋へのご使用はお勧めしません。

アルミもさびるのね!じゃあ早く使おうっと!



コープいしかわの姿

2022年4月1日~2022年8月31日

	予算	実績	前年
宅配事業供給高(億円)	60.4	58.6	60.7
店舗事業供給高(億円)	15.5	15.1	12.9
経常剰余金(万円)	2,472	345	15,123

出資金: 72億9万円 (UP 1.1億円)

組合員数: 164,745人 (UP 279人) (カッコ内は前月比)

8月度安全確認情報

(7月21日~8月20日 検査結果判明分)

検査名	検査実施数
新商品事前	339品
定例企画商品	293品
残留農薬検査	9品
DNA検査	1品
ヒスタミン検査	1品
放射能検査	7品

組合員の環境貢献度(9月度)

商品カタログ回収率 **78.1%**
 注文書袋・保冷箱内袋回収率 **33.1%**

理事会だより

2022年度 第5回 9月28日(水)開催

承認および報告された主な議題は次の通りです。

決まったこと

1.8月度事業・経営報告 承認の件

- 8月4日(木)に発生した大雨災害では災害対策本部を設置し、職員の安否確認や商品の再配達、被災地域の組合員を対象にお盆時期にコープこまつで使用できる割引券の配布、CO・OP共済の共済金やお見舞金のご案内などに取り組みしました。
- 災害時支援協定に基づき能美市役所におにぎりをお届け、石川県社会福祉協議会と連携し災害ボランティアセンターへの支援活動、組合員や役職員に石川県8月大雨災害義援金への協力呼びかけなどにも取り組みました。
- 8月20日(土)、27日(土)、小松市中ノ峠町などで実施のボランティア活動にのべ40名の役職員が参加し、浸水した家財の運び出しや床下の泥の撤去などに取り組みしました。
- 8月21日(日)、フードドライブを南加賀地域協議会で開催し11名から124点、30kgの食品が提供されました。
- 日本生協連などが企画した2022ピースアクションinヒロシマ・ナガサキのオンライン企画にコープいしかわから38名が参加し、被爆の実相を学びました。

2.2022年度第2四半期活動のまとめと第3四半期方針 承認の件

3.石川県8月大雨災害義援金への寄付について

報告されたこと

- 1.コープこまつ開店後の状況報告
- 2.給与規程などの一部改定の追加改定
- 3.産後パパ育休についての規程改定について
- 4.秋の総代会議の参加状況と当日の運営について

レシピ、お便り・イラスト、今月の花画像大募集

CO-OP
掲示板



みんなのレシピ

日ごろ利用しているおすすめ商品を使ったレシピをお寄せください。採用された方には500ポイントを進呈。採用されたレシピの著作権はコープいしかわに帰属します。

応募要項 詳しくは8ページをご参照ください

- 使用する商品名
- 料理名・作り方(分量などは正確でなくても可)
- 使用する商品やレシピについてのコメント



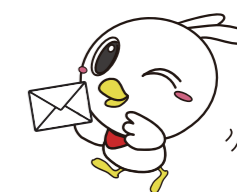
みんなの広場へのお便り・イラスト

身近な出来事や毎月お題の変わる「テーマトーク」へのお便りをお待ちしております。お便りやイラストなどが掲載された方にはコープの商品をプレゼント。裏表紙の総合企画部行お便り欄の空白スペースにご記入ください。



今月の花画像

あなたが写したお花の画像を募集。奇数月号掲載の『今月の花』コーナーに採用された方には500ポイントを進呈。



裏表紙のお便り欄に記入し、宅配の担当者やコープのお店のサービスカウンターへお渡しください。ハガキやWebでの投稿もできます。

Webからも投稿できます



みんなのレシピ



クロスワードパズル・お便り



今月の花画像

テーマトーク
今月の募集テーマ
「日記」

地域とともに ~2021年度地域活動助成金採択団体紹介~

コープいしかわでは、地域に貢献する活動をしている団体を応援しています。

「金沢星稜大学女子短期大学部手塚ゼミナール」(金沢市)

地元ならではの伝統野菜である「加賀れんこん」の魅力を学生の視点で伝えています。これまで生産の苦労や生産農家の実態を把握するため、れんこんの収穫体験や栽培風景の生育観察などを行ってきました。また、JA金沢市ほがらか村でのイベント協力や、加賀れんこんスイーツの開発、さらにはれんこんモチーフのアクセサリーやポーチなどの開発を行っています。10月23日には、地元の子どもたちを対象に、金沢星稜大学内のクッキング工房で食育講座「れんこんクッキング」も開催しました。



▲生産者と一緒に



▲試作中のれんこんメイルパウンドケーキ

金沢星稜大学女子短期大学部手塚ゼミナール
代表: 手塚 貴子
連絡先: 076-253-5914(手塚研究室)
t-tezuka@seiryu-u.ac.jp