

木の香り、 陽の光、 風の通り

ついのすみか

終の住処 としての 住宅提案

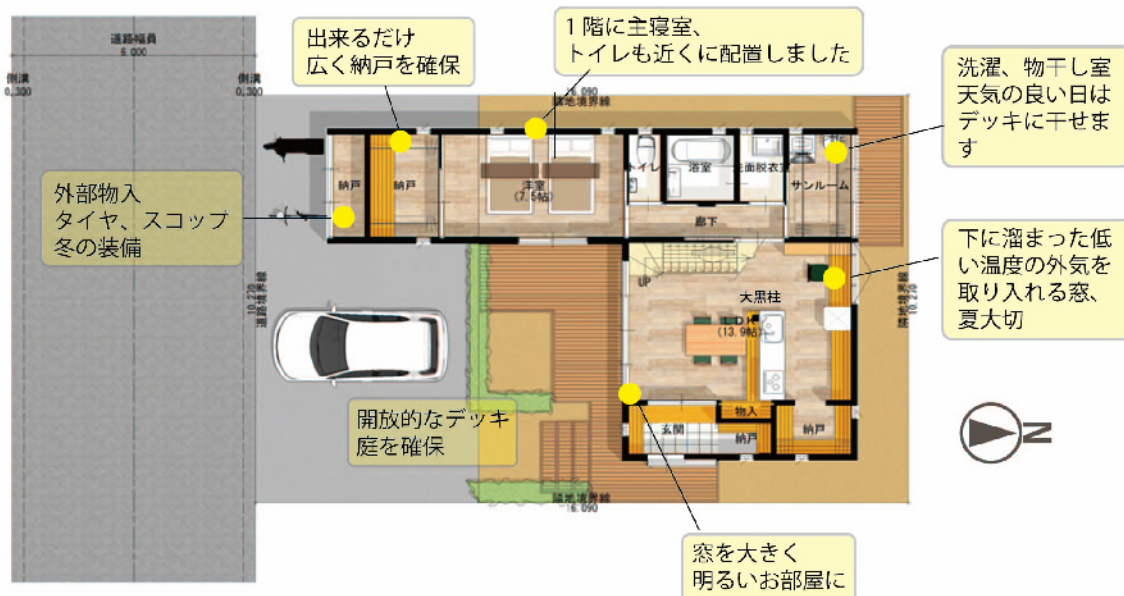
自然のエネルギーを最大限活かす
プランニング。

日本家屋の良さを大切にして、建
築で出来る省エネを実践。

末永く使える住まいをご提案しま
す。

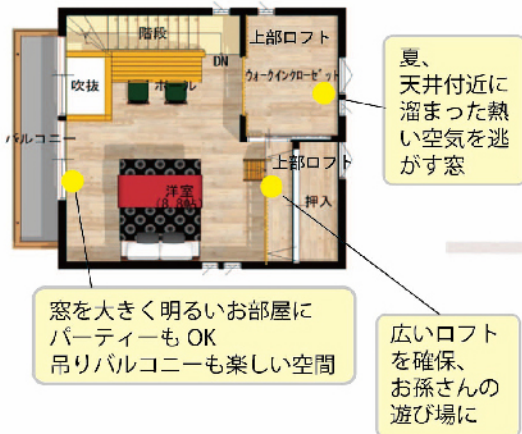
1階平面計画

主寝室は1階に、キッチンから納戸～サンルームと動線を短く



2階平面計画

子供や孫の
帰郷に備えて



外観

緑に映える「和モダン」



Facebook「新協建設工業(株)石川支店」
Instagram「しんきょうstyle」で検索

新協の家づくり

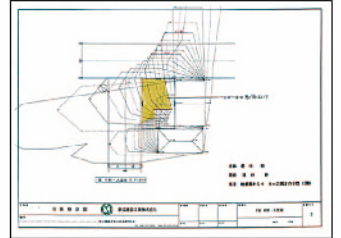
建て方 大工さんが刻んだ材料を組み立てます。



土台 大引には防シロアリ、防腐の薬剤を塗布しなくても10年の保証が付く木材、柱、梁には美しい杉を使います。

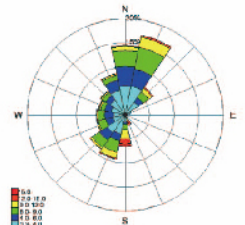
日陰図

近隣の建物を測量して、敷地にかかる日陰図を作成。それをもとに、建物の配置を検討します。太陽の南中高度から、日射の角度を計算、軒の出もその数値から判断。



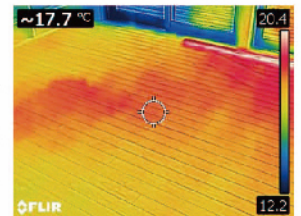
風配図

風配図を使って風通しを考慮。



温熱環境

サーモグラフィーを使って温熱環境をチェック。右写真は、基礎断熱 床下のエアコンで温めた床の温度分布を表わしています。



基礎断熱

基礎立上り面とベタ基礎立上りから900まで断熱材を貼り付け、床下も部屋と同じ環境に。



耐力壁

外周に耐力壁を配置して、バランスの良い構造体に。耐力壁は、構造用合板を特殊ビス(壁倍率5倍)で貼ります。内部の壁には構造耐力上の負担をかけず、動かし易い壁にして、家族の変化、住まい手の変化に応じた間取りに替易く、末長く使っていただける住まいに。



資料請求大歓迎!

弊社ホームページ「資料請求」若しくはお電話にてお申し込み下さい。下記のパンフレットをお送りします。



しんきょうSTYLEは新協5つのこだわりや家を建てる際の一連の流れなどをご紹介します。そしてびおハウス～住まいは普段着のもの～はその時々トレンドに惑わされず、真の上質な家を建てるためにとても参考になる一冊です。是非ご覧ください。

新協の家 執事の率

住まいのECOを提案します

新協建設工業(株)石川支店



金沢市法光寺町 207-4
TEL 076-257-2535
FAX 076-257-2570
http://shinkyo-ken.co.jp/ishikawa

