

教えて
ください!!

2021年度版

みんなのイチオシ商品大募集!!

コロナ禍での
組合員さんの
声・要望

もっと
他の組合員さんが
利用している商品や
使い方を知りたい!



家で
ゆっくりカタログを
見る時間も
出来てきたな~♪



頼んだことが
ない商品を頼んでみて
新しい発見に
繋がりました!



コープおすすめ情報便では職員のイチオシの商品や組合員さんのお気に入りの商品を紹介していますが、「もっと組合員さんが利用している商品を知りたい」という声にお応えして、「みんなのイチオシ商品大募集!!」というコーナーを設けました。皆さまの新発見、お気に入りの商品、その理由などぜひ教えてください!寄せられた声は今後のコープおすすめ情報便への掲載やメーカー様にも伝えていきます。ご記入された方は、配送担当者にお渡しください。沢山の声をお待ちしております。

商品名

(メーカー名も分かればご記入ください)

お気に入りの理由、「主人が大好き!コッソリ食べてます!」などご自由にご記入ください。



QRコードからでも
ご応募できます!

組合員コード

組合員名

(宅配運営部行き)

※ご記入いただいた個人情報は、コープいしかわの個人情報保護方針に準じます。詳しくはコープいしかわのHPIに記載されている個人情報保護方針をご覧ください。

切り取り線

ご存じ
ですか?

コープいしかわは金沢市にお住まいのご高齢者にお買い物のお手伝いをしています!

金沢市にお住まいで以下の方が対象となります。お知り合いの方や、お買い物にお困りの方がいらっしゃいましたら、ぜひコープいしかわコールセンターまでご連絡ください。

条件 **ご加入の対象期間** : 令和3年4月1日~令和4年3月31日までにご加入された方
対象者 : 金沢市内に住所を有する75歳以上の方(世帯員全員が65歳以上の場合に限り)

【金沢市高齢者買物環境向上事業の詳細】

事業名 : 金沢市高齢者買物環境向上事業

目的 : 運転免許証を返納された方をはじめ、自家用車や公共交通機関の利用が困難な高齢者世帯の方に、必要に応じて食料品や日用品等の定期的な宅配サービスを利用していただくことで、買物環境の充実を図ります。

内容 : 事業期間中に、新たに生活協同組合コープいしかわにご加入し、「コープ宅配おもいやり便」、または「班(グループ)」の申し込みをされた方のうち、対象となる方に、コープいしかわの宅配サービスに利用できる1,000円分のポイントをご加入時に進呈いたします。

申し込み方法 : 「コープ宅配おもいやり便」、または「班(グループ)宅配」の申し込みと同時に、金沢市高齢者買物環境向上事業利用申請書については下記のコールセンター、または配送担当者にお問い合わせ下さい。

ぜひ、ご家族様、
ご近所様を
ご紹介くださいね!



WEBからも
ご紹介情報を
受け付けています♪



ポイント還元の仕組み

自動的にたまる!

300円(税込)につき
1ポイントがたまります。

たまったら使える!

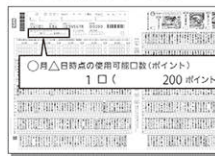
注文書「ポイント使用口数」欄に、使用したい口数を記入すると翌週の請求金額から差し引かれます。
(例) 1口 …… 200円
2口 …… 400円
※eフレズからもご利用頂けます。
※電話注文の場合は、6桁番号「372757」と使用したい口数をお伝え下さい。

お届け表・注文書で確認!

「お届け明細表」左下にポイントの詳細が表示されています。

注文書表面の左上に使用可能口数が記載されています。

お届け明細表



登録・ご利用でさらに!

eフレズ(WEB)で注文⇒3ポイント進呈
プレミアム・パスポート登録・ご利用⇒3ポイント進呈

暮らしに役立つ電話番号一覧

名称	電話番号	受付時間
コープいしかわ コールセンター	0120-759-853	月~金/8:30~20:00 土/8:30~14:00 お電話の際にご自身の組合員コード(コープカード・お届け表など)をご用意ください。確認作業が素早く行えます。
注文受付専用ダイヤル	0120-502-882	配送当日12:00~21:00/翌日8:00~11:00 土曜日11:00~翌月曜日12:00までは注文の受付ができません。
eフレズ事務局	076-274-9280	9:00~17:30(土日祝休) 会員コード・パスワードについてのお問い合わせはこちら
CO-OP共済センター(ご契約窓口)	0120-50-9431	9:00~18:00 月~土(祝日含む) ※年末年始は休業
CO-OP共済センター(ご請求窓口)	0120-80-9431	
灯油センター	076-275-9872	(夏季4~10月) 月~金/9:00~17:00
	価格案内ダイヤル 076-275-6917	音声24時間対応 ※案内価格は配達料と税を含めた価格となります。

※携帯電話からもつながります。

6ケタ番号のお知らせ(注文用紙の6ケタ注文欄に上記の6ケタ番号と口数をご記入ください)

名称	受付番号	備考
CO-OP共済資料請求	377872	数量欄に「1」をご記入ください。 コープ共済の資料をお届けします

