

コープおすすめ 情報便

1月2回のおみくじ結果

大吉	358509	30ポイント
中吉	358525	10ポイント
小吉	358517	5ポイント

進呈!!



※1月2回にご応募された方は、今週のお届け表に「おみくじ1月2回●吉●P」と記載されています。

おいしいものを ぱっちゃん 紹介します! コープいしかわ職員の 今週のイチオシ!!

これはうまいっ!

古府センター
シモカワ リク
下川 璃久さん

入協歴 1年11ヶ月
出身地 七尾市
ニックネーム リク
趣味 旅行
好きな食べ物 プリン
普段のお仕事内容 中央地区(金沢市)の配送をしています

冷めても美味しい!ほど良い塩味

メガ克蘭チ (塩味付きポテト)
023 2月3日 凍 1kg 1416円
年間最安値!
18カ月 1kg 本体748円 本体 **680円** (税込734円)
前回1月3日 本体748円
ニチレイフーズ/米国製造

たっぷりお得な 1kg入り!
オススメします!
あっさりとした塩味で小さい子から大人までオススメできる商品です。
1kgとたくさん入っているので夕食はもちろんパーティーなどにもオススメです。

これはうまいっ!

のとセンター
キタノ チエ
北野 智恵さん

入協歴 15年11ヶ月
出身地 七尾市
ニックネーム おつつ
趣味 柔道、釣り
好きな食べ物 ラーメン
普段のお仕事内容 七尾市の配送をしています

人気 骨までおいしく食べられる 人気の甘酢味シリーズ

骨まで丸ごと甘酢味 (さば)
143 3月4日 凍 100g 223kcal 糖質1.7g
年間最安値!
10カ月 265g 6~8切) 本体 **340円** (税込367円)
前回12月5日 本体368円
国産/天生素産

解凍するだけでも食べられます
骨までパフッとやわらか!
オススメします!
骨があるの?と思うほど、骨が柔らかいので、お年寄りからお子さんまで美味しく食べていただけます。レンジでチンして、少しあつためると、甘酢の風味がより一層強くなり、お酒のおつまみに持ってこいです。

生協の 1年に1度の大切な日に。。。 バレンタインチョコレートのご案内

2月1回 2021

お届けカレンダー	月	火	水	木	金
注文書提出	1/25	26	27	28	29
商品お届け	2/1	2	3	4	5

いつもの配達曜日にお届けします♪
詳しくはコープファミリーP.3を見てね。

ロイズこだわりの生チョコレート

ミルクチョコレートに北海道の生クリームをたっぷり合わせ、洋酒で風味をつけました。

026 2月3日 凍 1粒 36kcal 糖質0.01g
本体 **720円** (税込778円)
30日 乳 包装なし

大切な人へのプレゼントに

5種類のハート型チョコをミニサイズの缶に詰め合わせました。

029 2月3日 凍 1缶 133kcal 糖質0.04g
本体 **324円** (税込350円)
60日 乳 包装なし

バレンタインパッケージ

酸味と甘味が絶妙

フリーズドライ苺をホワイトチョコレートでコーティングしました。

030 2月3日 凍 1箱(130g) 787kcal 糖質0.25g
本体 **593円** (税込640円)
55日 乳 包装なし

バレンタインパッケージ

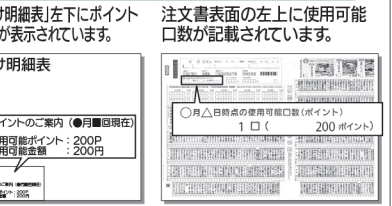
ポイント還元の仕組み

自動的にたまる!
300円(税込)につき1ポイントがたまります。

たまったら使える!
注文書「ポイント使用回数」欄に、使用したい口数を記入すると翌週の請求金額から差し引かれます。
(例) 1口 200円
2口 400円

※日フレンズからもご利用頂けます。
※電話注文の場合は、6桁番号「372757」と使用したい口数をお伝え下さい。

お届け表・注文書で確認!



登録・ご利用でさらに!

eフレンズ(WEB)で注文 ⇒ 3ポイント進呈
プレミアム・パスポート登録・ご利用 ⇒ 3ポイント進呈

暮らしに役立つ電話番号一覧

名称	電話番号	受付時間
コープいしかわ コールセンター	0120-759-853	月~金/8:30~20:00 土/8:30~14:00 お電話の際にご自身の組合員コード(コープカード・お届け表など)をご用意ください。確認作業が素早く行えます。
注文受付専用ダイヤル	0120-502-882	配送当日12:00~21:00/翌日8:00~11:00 土曜日11:00~翌月曜日12:00までは注文の受付ができません。
eフレンズ事務局	076-274-9280	9:00~17:30(土日祝休) 会員コード・パスワードについてのお問い合わせはこちら
CO-OP共済センター(ご契約窓口)	0120-50-9431	9:00~18:00 月~土(祝日含む) ※年末年始は休業
CO-OP共済センター(ご請求窓口)	0120-80-9431	
灯油センター	076-275-9872 価格案内ダイヤル 076-275-6917	(冬季11~3月) 月~土/9:00~17:00 音声24時間対応 ※案内価格は配達料と税を含めた価格となります。

※携帯電話からもつながります。
6ケタ番号のお知らせ(注文用紙の6ケタ注文欄に上記の6ケタ番号と口数をご記入ください。)

名称	受付番号	備考
CO-OP共済資料請求	377872	数量欄に「1」をご記入ください。コープ共済の資料をお届けします

