

木の香り、 陽の光、 風の通り

ついのすみか

終の住処 としての 住宅提案

自然のエネルギーを最大限活かす
プランニング。

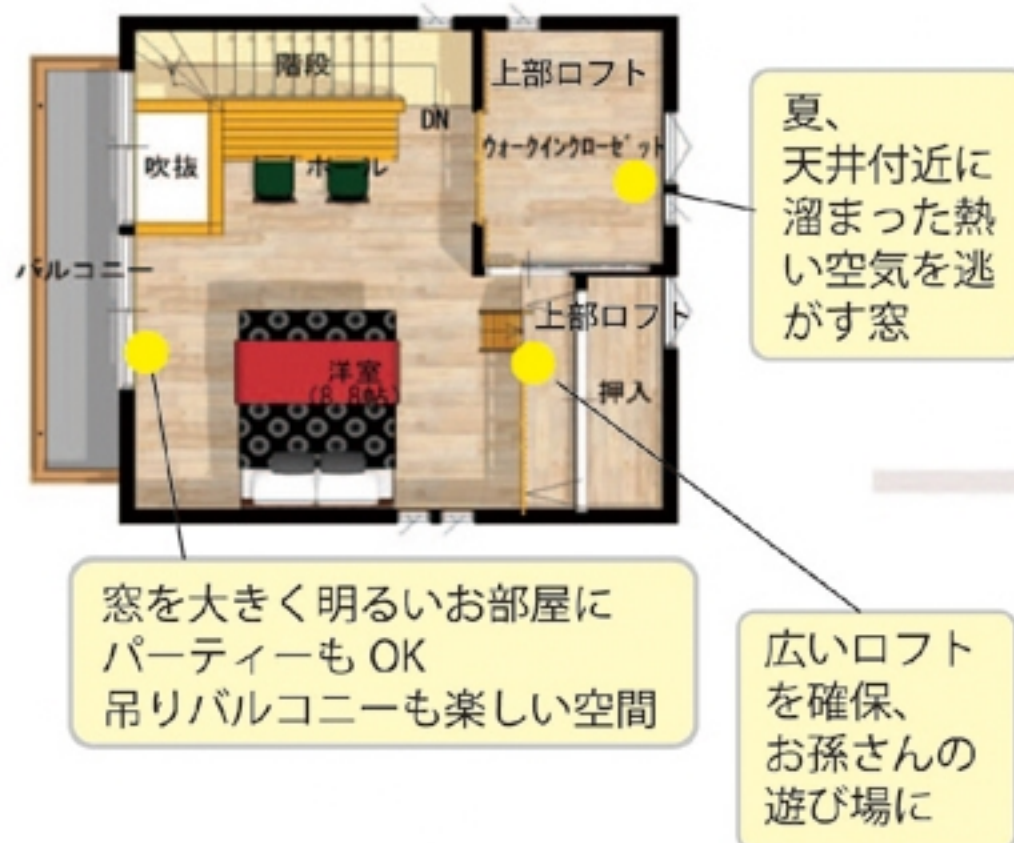
日本家屋の良さを大切にして、建
築で出来る省エネを実践。

末永く使える住まいをご提案しま
す。

1階平面計画 主寝室は1階に、キッチンから納戸～サンルームと動線を短く



2階平面計画 子供や孫の 帰郷に備えて



外観 緑に映える「和モダン」



新協の家づくり

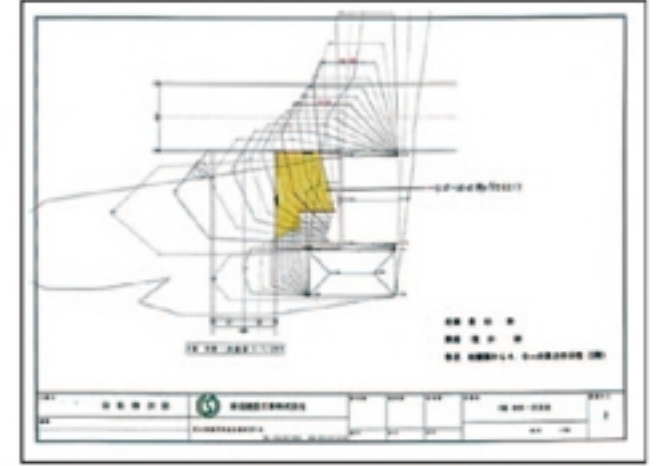
建て方 大工さんが刻んだ材料を組み立てます。



土台 大引には防シロアリ、防腐の薬剤を塗布しなく
ても10年の保証が付く木材、柱、梁には美しい杉を
使います。

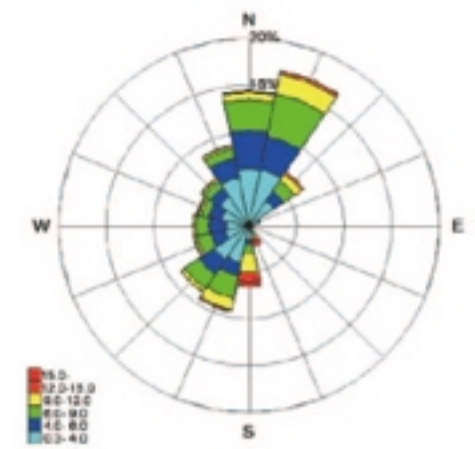
日陰図

近隣の建物を測量して、
敷地にかかる日陰図を作
成。それをもとに、建物
の配置を検討します。太
陽の南中高度から、日射
の角度を計算、軒の出も
その数値から判断。



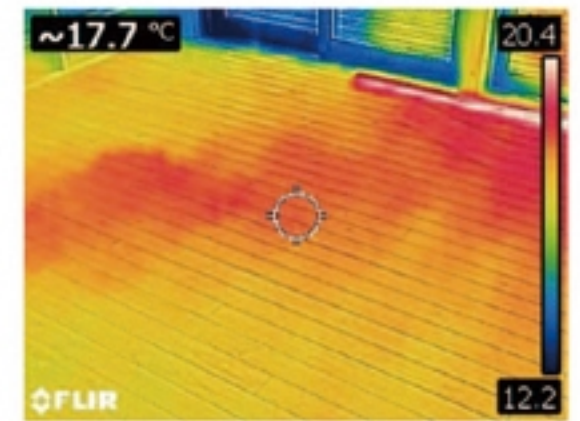
風配図

風配図を使って風通しを考
慮。



温熱環境

サーモグラフィーを使って温
熱環境をチェック。右写真は、
基礎断熱 床下のエアコンで
温めた床の温度分布を表わし
ています。



基礎断熱

基礎立上り面とベタ基礎
立上りから900まで断
熱材を貼り付け、床下も
部屋と同じ環境に。



耐力壁

外周に耐力壁を配置して、バ
ランスの良い構造体に。
耐力壁は、構造用合板を特殊ビス（壁倍率5倍）で貼
ります。内部の壁には構造耐力上の負担をかけず、動
かし易い壁にして、家族の変化、住まい手の変化に応
じた間取りに替易く、末長く使っていただける住まい
に。



木の家学習会 ご紹介



木の家の良さ「新協の家」をより多くの方に知って頂こうと「木の家学習会」を不定期で開催しております。
「新協の家」では自然素材の提案等、より健康的で身体にやさしい住まいのご提供を心掛けており、学習会もこれらに関連付けた
テーマでお送りしています。学習会やイベント開催に関しましてはホームページでもご確認頂けます。
是非気になるテーマがありましたら、お気軽にご参加下さい。



和やかマナー教室



お庭づくり
教室



菌トレ
料理教室

この度「新協の家」のカタログをリニューアルしました。新築、リフォームなどお考えの方は是非ご覧く
ださい。カタログご希望の方は、下記までご連絡ください。

新協建設工業株式会社 石川支店

TEL 076-257-2535



新協の家 新協の家

住まいのecoを提案します

新協建設工業株式会社 石川支店

SHINKYO
eco
Products

金沢市法光寺町 207-4
TEL 076-257-2535
FAX 076-257-2570
http://shinkyoken.co.jp/ishikawa

