

# 消費税率の改定に伴う

## コープいしかわからの大切なお知らせ

いつも生協をご利用いただき、ありがとうございます。

**2019年10月1日**からの消費税率の改定(標準税率は10%、軽減税率は8%)に伴い、生協でもこれまでと変更になる部分がございます。何卒、ご理解とご協力をお願いいたします。



**軽減税率制度とは?** ▶ **2019年10月1日から実施**される消費税率の改定の経過措置です。特定の商品の消費税率を一般的な消費税率より低く設定するルールです。

**税率はどうなる?** ▶ **軽減税率** 対象の「**飲食料品**」は税率 **8%**  
**標準税率** 対象の「**酒類**」「**雑貨類**」「**日用品**」などは税率 **10%**

### 宅配

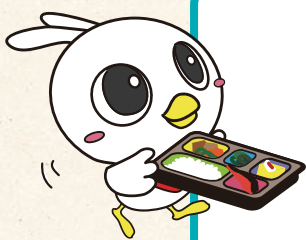
カタログ名

- コープファミリー
- じわもーる
- ゆとろぎプラス
- ぐらしのパートナー
- ノルテ
- スクロール
- ぐらしと生協

**飲食料品** は現状どおり **8%!**



**酒類、雑貨類** **日用品**などは **10%!**



### 夕食宅配

夕食宅配のお弁当  
健康介護・管理食宅配

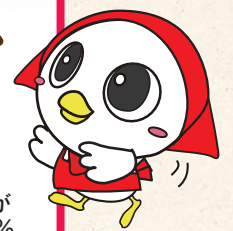
軽減税率 対象で **8%** 現状通り!

### その他サービス

灯油、葬祭、その他サービスは  
(レンタルモップ、チケット販売など)

標準税率 で **10%**

※葬祭で一部飲食料品の提供(持ち帰り)がある場合は、その部分は軽減税率対象8%



### コープ宅配の **宅配料** について

**宅配料**

現在 **100円(税込108円)**

**個人宅配基本料**

**50円(税込 54円)**

変更後

**100円(税込110円)**

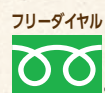
**50円(税込 55円)**



### その他

- 銀行口座引き落としが確認できなかった場合の延滞手数料について、現在の200円(税込)から **220円(税込)**へと変更させていただきます。
- 宅配の「銀行口座引き落とし」は「キャッシュレス決済による還元」の対象外となります。

お問い合わせ  
コープいしかわコールセンター



フリーダイヤル **0120-759-853**

(月~金) 8:30~21:00  
(土) 8:30~17:30

# 個人別お届け表について

- 1 **標準税率 10%**と **軽減税率 8%**ごとの合計金額と内税表示をします。
- 2 **軽減税率 対象商品**が判別できるよう記号を表示します。

軽減税率 対象商品に「#」の印が付きます。

## お届け表イメージ

10月1回分 お届け表 お届け日 19年 10月 01日

「#」: 軽減税率対象商品、「\*」: 非課税商品

区分	バンドル	注文No	商品名	組数	数量	金額	
		111	商品A			1,100	
		222	商品B			1,080	#
			標準税率課税合計(10%) (内消費税)			1,100 100	
			軽減税率課税合計(8%) (内消費税)			1,080 80	
			課税合計			2,180	
			増資			10,000	*
			非課税合計			10,000	
			<今回ご請求合計額>			12,180	

標準税率 10%  
軽減税率 8%

1

2

## 10月1回の対応について (税率またぎ週)

10月1回にご利用される月曜日配達(9月30日お届け)の方は、

**標準税率 10%** 商品をご利用の場合、**差額の2%**を10月2回で返金します。

## 店舗(コープたまぼこ、コープおおぬか)

- 店内商品の中で、**飲食料品**は **軽減税率 対象**で **8%**
- **酒類、雑貨類、日用品**などは **標準税率 対象**で **10%**
- 飲食料品で医薬部外品(リボビタミンD)など一部 **軽減税率 対象外商品**があります。売場にてご案内します。
- いーじ~便手数料は、**標準税率 対象**で **10%**

### レシート表示イメージ

軽減税率対象商品に「#」の印が付きます。

税率毎の対象金額/消費税を分けて表示します。

2019年10月10日(木) 10:10

ポケットティッシュ	Y100
ビール	Y200
王子M	Y200
納豆2パック	Y130
小計	5点 Y630
(内税 8.0% 対象額	Y330)
8.0% 消費税等	Y24
(内税 10.0% 対象額	Y300)
10.0% 消費税等	Y27
内税額計	Y61
「#」は軽減税率対象商品です。	
現計	Y630
お預り	Y1,000
お釣り	Y370
キャッシュ:1234	コープいしかわ
R9999-#0000	

### 「金沢市プレミアム商品券」の購入と使用ができます。

#### 【期間】

2019年10月1日(火)~2020年2月29日(土)

#### 【対象者】

- ・3歳未満児子育て世帯主
  - ・住民税非課税者
- ※購入には引換券が必要です。



### キャッシュレス決済還元について(予定)

コポカ(電子マネー)、クレジットカードでのご精算で支払い金額の5%分が還元されます。

#### 【期間】

2019年10月1日(火)~2020年6月30日(火)

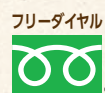
※キャッシュレス還元店舗に申請中!



### イートインコーナーの扱いについて

店内飲食については **標準税率 対象**で **10%**となるため、店内掲示にてお知らせをします。店内飲食をされる場合は組合員さんから意思表示をお願いします。

お問い合わせ  
コープいしかわコールセンター



フリーダイヤル  
**0120-759-853**

(月~金) 8:30~21:00  
(土) 8:30~17:30