

木の香り、 陽の光、 風の通り

ついのすみか

終の住処 としての 住宅提案

自然のエネルギーを最大限活かす
プランニング。

日本家屋の良さを大切にして、建
築で出来る省エネを実践。

末永く使える住まいをご提案しま
す。

1階平面計画

主寝室は1階に、キッチンから納戸～サンルームと動線を短く



2019 イベントお知らせ

木の家の良さ「新協の家」をより多くの方に知って頂こうと「木の家学習会」を月一回のペースで開催しています。

「新協の家」では自然素材の提案等、より健康的で身体にやさしい住まいのご提供を心掛けており、学習会もこれらに関連付けたテーマでお送りしています。是非気になるテーマがありましたら、お気軽にご参加下さい。参加ご希望の方は下記までお電話下さい。

10/19(土) 10:00~16:00

「新協の家」バザー開催

新協建設駐車場内

「新協の家」で使いきれなかった木材の端材を集めてバザーを開催します。

丸太切りや高千穂シラスの壁材を使った手形アート体験。庭づくりの学習会で学んだハーブ小鉢づくりなど盛りだくさんの内容で企画しています。是非ご参加ください。



11/16(土) 11:00~14:00(予定)

木の家学習会 VOL.61

新協建設 × 発酵食大学

「菌トレ料理教室 第2弾」

金沢市企業局ガスショールーム ガスぽーと3階



発酵食品を使用した料理教室で心身ともにリフレッシュしましょう！

12/8(土) 13:30~16:30(予定)

年末恒例スペシャルイベント開催！

木の家学習会 VOL.62

「マナー&お片付け教室」

TDY ショールーム金沢 1階多目的ホール

年末に向けて必見！マナーとお片付けを同時に学びましょう



装道礼法きもの学院講師
宗田 淑子先生



整理教室 WAKEWAKE 代表
村松 淑子先生

新協建設工業(株)石川支店で **facebook** はじめました。学習会の予定や内容、工事中の現場等たくさんアップしていきますので皆さんのいいね！お待ちしております。

新協建設工業(株)石川支店

TEL 076-257-2535

新協の家づくり

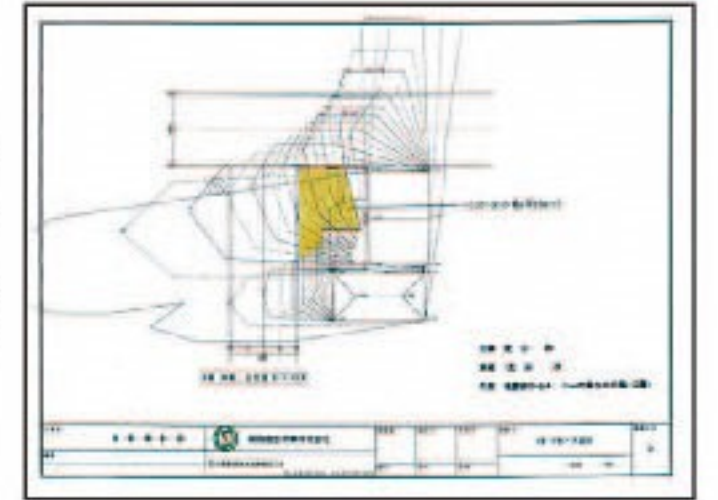
建て方 大工さんが刻んだ材料を組み立てます。



土台、大引き、床タルキ等の床周りは水腐れやシロアリに強い「能登ヒバ」、柱・梁には美しい「能登スギ」を使っています。

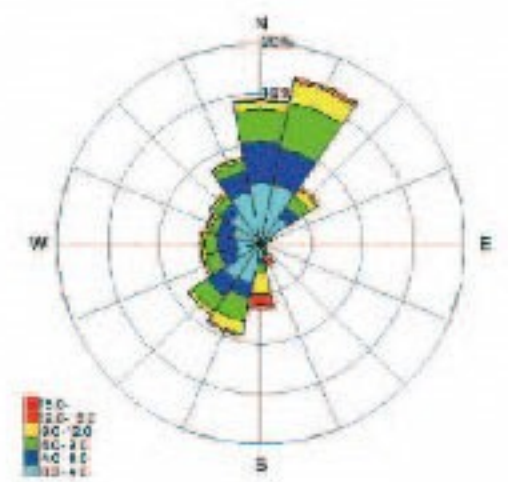
日陰図

近隣の建物を測量して、敷地にかかる日陰図を作成。それをもとに、建物の配置を検討します。太陽の南中高度から、日射の角度を計算、軒の出もその数値から判断。



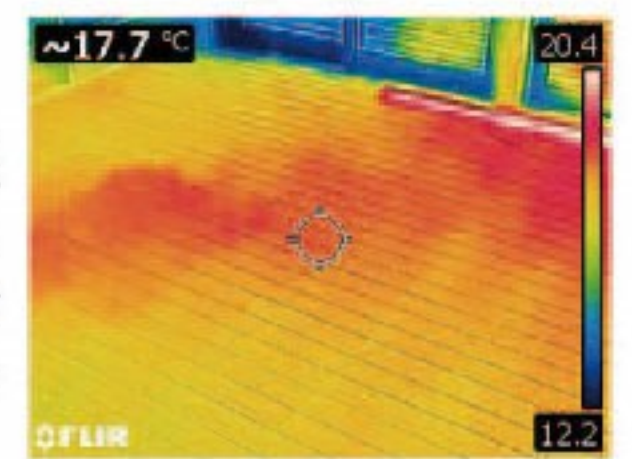
風配図

風配図を使って風通しを考慮。



温熱環境

サーモグラフィーを使って温熱環境をチェック。右写真は、基礎断熱 床下のエアコンで温めた床の温度分布を表わしています。



基礎断熱

基礎立上り面とベタ基礎立上りから900まで断熱材を貼り付け、床下も部屋と同じ環境に。



耐力壁

外周に耐力壁を配置して、バランスの良い構造体に。耐力壁は、構造用合板を特殊ビス(壁倍率5倍)で貼ります。内部の壁には構造耐力上の負担をかけず、動かし易い壁にして、家族の変化、住まい手の変化に応じた間取りに替易く、末長く使っていただける住まいに。



新協の家

新協の家

住まいのecoを提案します

新協建設工業(株)石川支店

SHINKYO
eco
Products

金沢市法光寺町 207-4
TEL 076-257-2535
FAX 076-257-2570
http://shinkyoken.co.jp/ishikawa

