

組合員の皆様へ

ついのすみか

終の住処 としての 住宅提案

木の香り、 陽の光、 風の通り

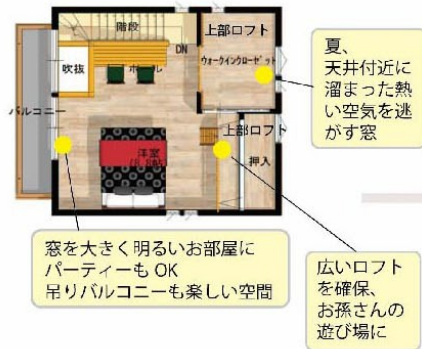
自然のエネルギーを最大限活かす
プランニング。

日本家屋の良さを大切にして、建
築で出来る省エネを実践。
末永く使える住まいをご提案しま
す。

1階平面計画 主寝室は1階に、キッチンから納戸～サンルームと動線を短く



2階平面計画 子供や孫の 帰郷に備えて



外 観 緑に映える「和モダン」



断面計画 風通し、日射を考慮して 快適な空間。冬暖かく夏 涼しい、明るいお部屋

2019 イベントご案内

木の家の良さ「新協の家」をより多くの方に知って頂こうと「木の家学習会」を月一回のペースで開催しています。「新協の家」では自然素材の提案等、より健康的で身体にやさしい住まいのご提供を心掛けており、学習会もこれらに関連付けたテーマでお送りしています。是非気になるテーマがありましたら、お気軽にご参加下さい。参加ご希望の方は下記までお電話下さい。

5/25(土) 13:30～16:00



木の家学習会 VOL.58

「生活が楽になる
お片付け教室」

新協建設工業株石川支店 2階

6/29(土) 11:00～14:00

木の家学習会 VOL.59

新協建設 × 発酵食大学

「菌トレ料理教室」

金沢市企業局ガスショールーム ガスぽーと3階

新協建設工業株石川支店 TEL 076-257-2535

新協の家づくり

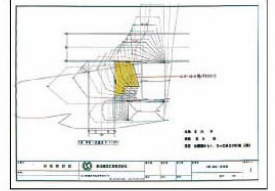
建て方 大工さんが刻んだ材料を組み立てます。



土台、大引き、床タルキ等の床周りは水腐れやシロアリに強い「能登ヒバ」、柱・梁には美しい「能登スギ」を使っています。

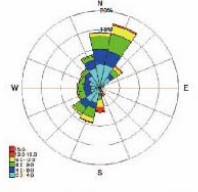
日陰図

近隣の建物を測量して、敷地にかかる日陰図を作成。それをもとに、建物の配置を検討します。太陽の南中高度から、日射の角度を計算、軒の出もその数値から判断。



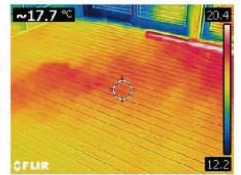
風配図

風配図を使って風通しを考慮。



温熱環境

サーモグラフィを使って温熱環境をチェック。右写真は、基礎断熱 床下のエアコンで温めた床の温度分布を表わしています。



基礎断熱

基礎立上り面とベタ基礎立上りから 900 まで断熱材を貼り付け、床下も部屋と同じ環境に。



耐力壁

外周に耐力壁を配置して、バランスの良い構造体に。耐力壁は、構造用合板を特殊ビス（壁倍率 5 倍）で貼ります。内部の壁には構造耐力上の負担をかけず、動かし易い壁にして、家族の変化、住まい手の変化に応じた間取りに替易く、末長く使っていただける住まいに。



新協の家 自然の恵

住まいのECOを提案します

新協建設工業(株)石川支店



金沢市法光寺町 207-4
TEL 076-257-2535
FAX 076-257-2570

http://shinkyo-ken.co.jp/ishikawa

