

組合員の皆様へ

# 木の香り、 陽の光、 風の通り

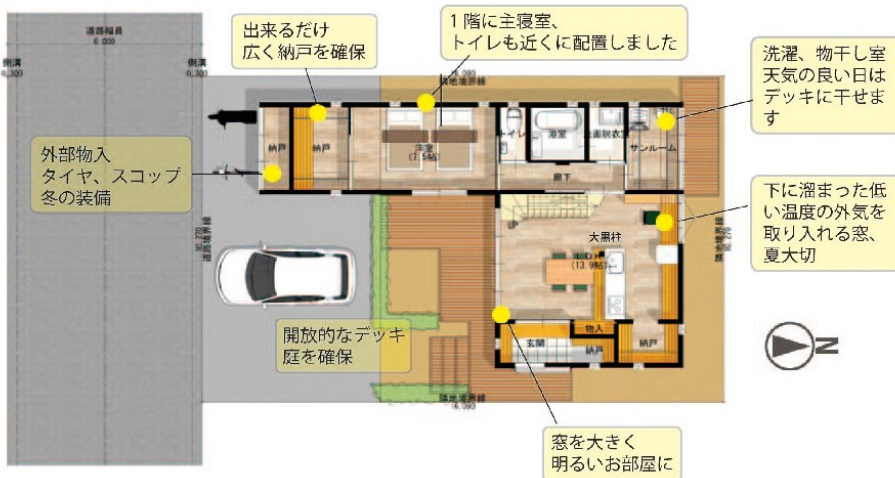
ついのすみか

## 終の住処 としての 住宅提案

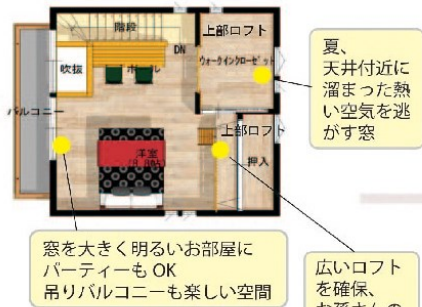
自然のエネルギーを最大限活かす  
プランニング。

日本家屋の良さを大切にして、建  
築で出来る省エネを実践。  
末永く使える住まいをご提案しま  
す。

### 1階平面計画 主寝室は1階に、キッチンから納戸～サンルームと動線を短く



### 2階平面計画 子供や孫の 帰郷に備えて



### 外 観 緑に映える「和モダン」



### 断面計画 風通し、日射を考慮して 快適な空間。冬暖かく夏 涼しい、明るいお部屋

## 新協の家づくり

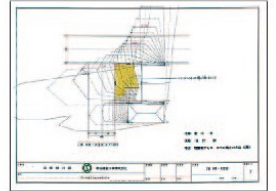
**建て方** 大工さんが刻んだ材料を組み立てます。



土台、大引き、床タルキ等の床周りは水腐れやシロアリに強い「能登ヒバ」、柱・梁には美しい「能登スギ」を使っています。

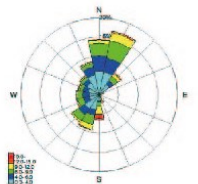
### 日陰図

近隣の建物を測量して、敷地にかかる日陰図を作成。それをもとに、建物の配置を検討します。太陽の南中高度から、日射の角度を計算、軒の出もその数値から判断。



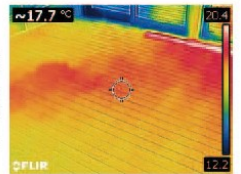
### 風配図

風配図を使って風通しを考慮。



### 温熱環境

サーモグラフィーを使って温熱環境をチェック。右写真は、基礎断熱 床下のエアコンで温めた床の温度分布を表わしています。



### 基礎断熱

基礎立上り面とベタ基礎立上りから900まで断熱材を貼り付け、床下も部屋と同じ環境に。



### 耐力壁

外周に耐力壁を配置して、バランスの良い構造体に。耐力壁は、構造用合板を特殊ビス（壁倍率5倍）で貼ります。内部の壁には構造耐力上の負担をかけず、動かし易い壁にして、家族の変化、住まい手の変化に応じた間取りに替易く、末長く使っていただける住まいに。



## 新協の家 製得の率

住まいのECOを提案します

新協建設工業(株)石川支店



金沢市法光寺町 207-4  
TEL 076-257-2535  
FAX 076-257-2570  
http://shinkyo-ken.co.jp/ishikawa



### 住まいるフェア2018開催!

11月23日(金) 10:00~17:00  
24日(土) 10:00~16:00

会場:石川県産業展示館1号館

建材屋さん主催の「住まいるフェア2018」に参加、41社のメーカーが出店します。新協スタッフも待機。新築、リフォームなどのご相談も承ります。参加ご希望の方は招待状をお送りいたしますので、弊社までお気軽にご連絡下さい。

TEL 076-257-2535  
FAX 076-257-2570

11/23 @ 11:00~12:00 家賃の目安をイメージする (仮) 100万円 (1F 100㎡)

13:00~13:30 全国の注目物件の事例発表(1) 最新住宅レポート (L100)

15:00~15:30 パナソニック クラウド設計ダイニング キッチン 最新発表 (L100)

11/24 @ 10:45~11:45 家賃の目安をイメージする (仮) 100万円 (1F 100㎡)

13:00~13:30 最新のインテリアトレンド発表(1) ミラノ サロ - 最新発表 (L100)

14:00~14:30 TOTO C.A.S.E. (L100) (L100)