

ついのすみか

# 終の住処 としての 住宅提案

## 木の香り、 陽の光、 風の通り

自然のエネルギーを最大限活かす  
プランニング。

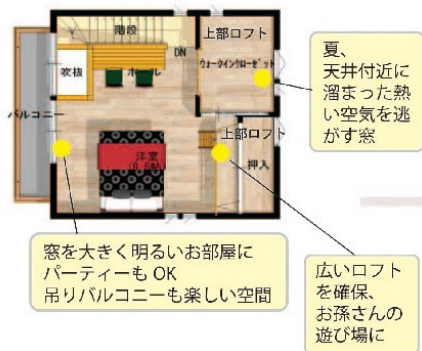
日本家屋の良さを大切にして、建  
築で出来る省エネを実践。

未永く使える住まいをご提案しま  
す。

### 1階平面計画 主寝室は1階に、キッチンから納戸～サンルームと動線を短く



### 2階平面計画 子供や孫の 帰郷に備えて



### 外 観 緑に映える「和モダン」



### 断面計画 風通し、日射を考慮して 快適な空間。冬暖かく夏 涼しい、明るいお部屋

## 新協の家づくり

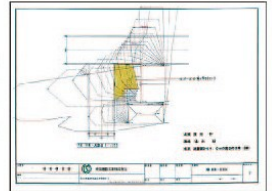
**建て方** 大工さんが刻んだ材料を組み立てます。



土台、大引き、床タルキ等の床周りは水腐れやシロアリに強い「能登ヒバ」、柱・梁には美しい「能登スギ」を使っています。

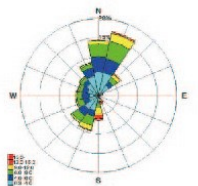
### 日陰図

近隣の建物を測量して、敷地にかかる日陰図を作成。それをもとに、建物の配置を検討します。太陽の南中高度から、日射の角度を計算、軒の出もその数値から判断。



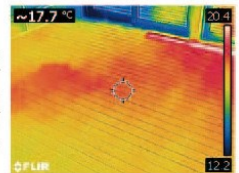
### 風配図

風配図を使って風通しを考慮。



### 温熱環境

サーモグラフィーを使って温熱環境をチェック。右写真は、基礎断熱 床下のエアコンで温めた床の温度分布を表わしています。



### 基礎断熱

基礎立上り面とベタ基礎立上りから900まで断熱材を貼り付け、床下も部屋と同じ環境に。



### 耐力壁

外周に耐力壁を配置して、バランスの良い構造体に。耐力壁は、構造用合板を特殊ビス（壁倍率5倍）で貼ります。内部の壁には構造耐力上の負担をかけず、動かし易い壁にして、家族の変化、住まい手の変化に応じた間取りに替易く、未長く使っていただける住まいに。



## 2018 SHINKYO PRESENTS イベントご案内

9月29日(土)・30日(日)10:00~17:00

金沢コラボレーションショールーム(金沢市鞍月東2丁目11番地)

建材屋さん主催の「住まいの大感謝祭2018」に今年も参加します。

設備機器のTOTO、建築資材のDAIKEN、ドア・窓・サッシのYKK AP 3社の最新商品をご覧頂きながら新築、リフォームなど住まいのご相談承ります。

詳細につきましては下記までお気軽にご連絡下さい。

TEL 076-257-2535 FAX 076-257-2570



## 新協の家 製得の率

住まいのECOを提案します

新協建設工業(株)石川支店



金沢市法光寺町 207-4  
TEL 076-257-2535  
FAX 076-257-2570

http://shinkyo-ken.co.jp/ishikawa

